

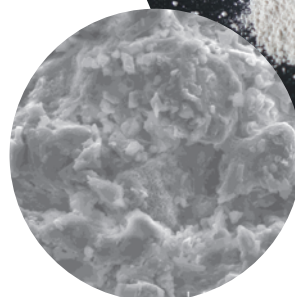


一步领先，纯净世界

Shanghai Soil
Environmental
Technology Inc.

亥德赛™ 重金属处理药剂 速宜™ 吸附剂

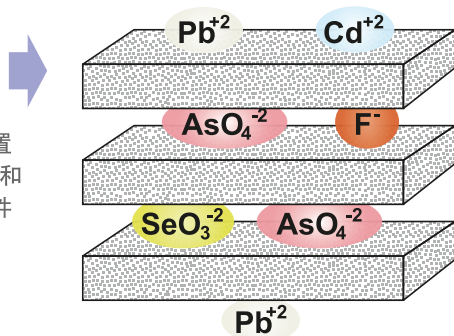
主要处理对象	As, Pb, F, Cd, Se (IV), Zn, Fe, Cu, Mn, B, Ni
材料pH值	约8~10
可使用的pH估算值	5~12 (理想值7~11)
毛比重	约0.8~1.0
性质, 外观	灰白色 粉状 无嗅



本药剂的电子显微镜照片

矿物吸附示意图

呈层状的结晶体构造、层间的阴离子可进行置换、本来,层间的物质和重金属以电荷差为条件进行置换。

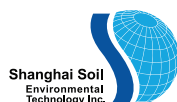


亥德赛™ (SYL™-AHT)、是采用对重金属类污染物进行净化处理中有实际效果的矿物以及数种辅材制成的复合材料。该吸附剂具有对重金属类吸附并抑制其溶出的效果、通过与污染物质的混合达到吸附污染物质。吸附剂和只能发生单次反应的稳定剂不同, 在吸附量极限内可进行多次的吸附, 并且不受时间的影响, 是一种非常优秀的药剂。只需使用少量药剂即可发挥很好的效果, 更因为方便施工而可以大大缩短工期。

重金属吸附量 (实例之一)

对象重金属	As	Pb	F	Cd	Se
标准试剂	砷酸盐	硝酸盐	氟化钠	硝酸镉	亚硒酸钠
吸附量	7mg/g	4mg/g	6.5mg/g	1.5mg/g	4.5mg/g
试验方法	① 在各对象金属浓度为7.5mg/l的水溶液100ml中投放1g本药剂 (对每种金属分别进行试验) ② 经过24小时的搅拌处理后, 对过滤溶液进行测定				

技术合作方: 日铁住金环境株式会社



上海速宜环境科技有限公司 Shanghai Soil Environmental Technology Inc.

www.shanghaisoil.com

TEL: +8621-6057-7026 FAX: +8621-6295-9107 上海市仙霞路99号尚嘉中心1526室

© Copyright 2013 上海速宜环境科技有限公司
沪ICP备13006028号